



SOLARIS 50

Año: 2015

Precio: 595.000 €

Localización: BARCELONA

Bandera: Francesa (IVA pagado)

Embarcación en un estado óptimo con muy pocas horas de uso y una equipación muy completa para navegación de crucero y deportiva.

Su completo juego de velas, opcionales y equipos la hacen una embarcación fácil de navegar y con todas las comodidades que puede necesitar una embarcación de esta eslora.

Todos los equipos en funcionamiento y revisados hacen que la embarcación esté lista para salir a navegar.

El Solaris 50 es una de las embarcaciones que mas éxito a tenido en el astillero Solaris

A DESTACAR:

En 2025 la embarcación a realizado una gran inversión en todos los trabajos necesarios de refit para que esté completamente a punto y en perfecto funcionamiento y se han montado velas nuevas MILLENIUM SAILS.

Algunos de los trabajos son:

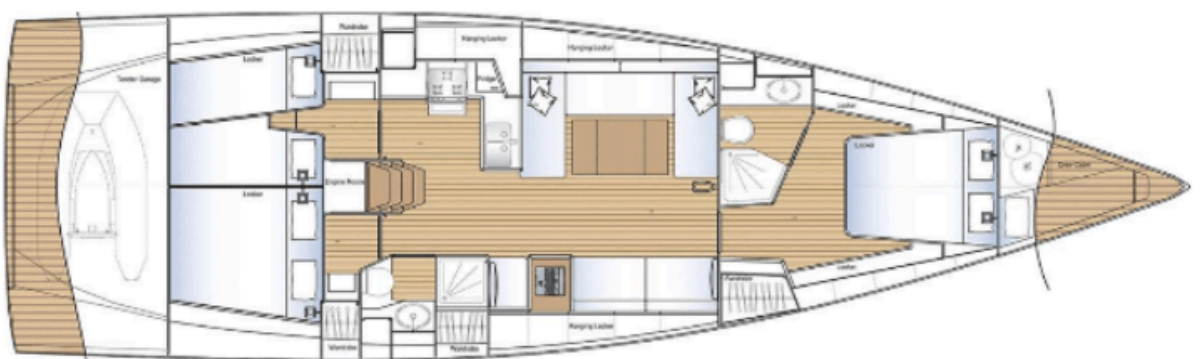
Motor: Turbo, Escape, cambio asiento del Saildrive, embrague, limpieza deposito, cambio tacómetro...

Arboladura: Revisión completa y ultrasonidos en Jarcia, refit en botavara enrollable, servicio en todo la hidráulica, drizas y escotas nuevas, BackStay de Keblar nuevo cambio de pinzote de botavara.

Velas: Mayor y Genova nuevo de la marca Millenium Sails

Cubierta: Restauración de la cubierta de teca, cambio de ventanas de plexiglás,....

Auxiliar: Tender auxiliar nuevo AERMARINE 240 con motor TORQUEDO (el motor no es nuevo)



General

Constructor:	SOLARIS YACHTS
Diseñador:	Javier Soto Acebal
Material del casco:	Composite
Categoría:	A
Bandera:	Francesa
Año de construcción:	2015
Cabinas:	3
Baños:	2

Dimensiones y Materiales

Eslora total:	15,40 metros
Maga:	4,55 metros
Calado:	2,85 metros
Desplazamiento:	15.400 kg
Agua dulce:	460 litros
Fuel:	370 litros
Holding tanks:	SI
Motor:	VOLVO PENTA D2-75

Detalles a destacar

- Hélice de proa
- Calefacción por Gasoil Webasto
- Mástil Carbono Hall Spars
- Botavara Carbono Furler Boom
- Camas separadas en cabina popa
- Estado y mantenimiento de la embarcación óptimo
- Ruedas en carbono

Descripción Acomodación

1 cabina Armador en proa con cama centrada y grandes armarios. Baño y ducha en espacios separados
 2 cabinas en popa, una con cama doble y la otra con camas separadas a dos niveles, con amplios muebles
 1 baño en popa completo y ducha separada por mampara.
 Baños con encimeras en acabado carbono
 Interior en Roble blanqueado, Cocina en el costado de babor, equipada con cocina de gas, 2 picas, gran nevera carga superior y segundo frigorífico de inox. de apertura tipo cajón (2 cajones), Horno con 3 fuegos.
 Salón con dinnet en el costado de babor, contrasofa en estribor con amplia zona de instrumentos y navegación.

CASCO Y CUBIERTA

Cubierta en teca con juntas grises

Molinete ancla 1500 W

Puntal de ancla en inoxidable

Ancla de 25kg con 75 metros de cadena

Sprayhood con 3 ventanas con zona para la estiba cubierta en composite/Teka

Fundas para ruedas, consolas y mesa exterior

2 consolas portainstrumentos en puesto de navegación

Ruedas en carbono

Candeleros con puertas para acceso lateral en los dos costados

Garaje en popa con plataforma de baño de apertura automática y escalera para acceso a plataforma y al baño

Gran acceso a garaje desde la bañera

Mando a distancia para apertura de portón de popa

Mesa de teca en bañera con dos alas plegables y cofres de estiba

Iluminación led en botavara

Bolsas de estiba para la cabuyería en los dos lados

6 cornamusas abatibles en Inox

3 ventanas por lado en casco

Roldanas en garaje para estiba tender

Escotillas enrasadas SOLIMAR

Ducha en bañera de agua caliente y fría

CONFORT INTERIOR

Terminación interior en Roble blanqueado

Suelo en Roble blanqueado

Tapicería en tejido claro

Iluminación: Led

Calefacción WEBASTO AIR TOP 5000 ST con salidas de aire en cabina armador, en salón, cabina de popa y una en cada baño

Agua caliente: Termo calentador a 220V e intercambiador con el motor

Moqueta salón

2 sillas móviles en mesa de salón con sistema de fijación

Mesa del salón plegable para reducir su tamaño y facilitar la entrada al sofá

Cortinas en todas las ventanas y oscurecimientos en escotillas

Encimeras de los baños acabadas en carbono

WC eléctricos Planus

COCINA

Gran cocina en L situada en babor

Encimera de cocina en símil Corian

Horno basculante con 3 fuegos

2 picas con tapas para ampliar el espacio de uso en la cocina

Nevera estándar de apertura vertical + nevera de inox de 2 cajones de apertura frontal

Extensión abatible en el lateral de la cocina para ampliar la encimera

MOTOR - PROPULSIÓN

Motor: VOLVO PENTA D2 75

Mando: Maneta mecánica

Transmisión: Sail drive

Hélice: 3 palas orientables MAX PROP

Horas de motor: 1080 horas

Hélice de Proa: MAXPOWER escamoteable 24V

INSTALACIÓN ELÉCTRICA

Electricidad: sistema a 12v y 220v

Baterías: 4 x 115 Ah AGM servicio
1 x 75 Ah para motor

Cargador de baterías: MASTERVOLT 12/80 Ah

ALTERNADOR: Sí

Toma puerto: en Bañera

MASTIL y ARBOLADURA

Mástil: HALL SPARS Carbono - 3 Pisos de crucetas –

Botavara: FURLERBOOM en carbono

Jarcia de varilla

Contra hidráulica NAVTEC

Enrollador: HARKEN TD bajo cubierta

BackStay: NAVTEC – 2 pistones hidráulicos

Centralita hidráulica: NAVTEC

Iluminación led en botavara

Drizas: Dynnema para mayor y Genova

Bolsas para drizas en piano

Autovirante: Rail HARKEN

Maniobra completa para Gennaker/Code 0

VELAS

MAYOR enrollable en botavara – MILLENIUM SAILS (2025)

FOQUE Auto-virante – MILLENIUM SAILS (2025)

CODE 0 – NORTH SAILS 3DI

ELECTRÓNICA

Sonda + Corredora Viento: 3 displays RAYMARINE i70s

Plotter: RAYMARINE AXIOM 7" en consola

Piloto automático: RAYMARINE P70 EV1-ACU400

VHF: RAYMARINE

AIS: RAYMARINE AIS 650 clase B con antenna gps propia

HIFI: Equipo FUSION MS-UP700

2 altavoces en bañera/ 2 altavoces BOSE en salón

Router Wifi 4G

Display adicional en cabina armador: Raymarine I70

SEGURIDAD

Equipo de seguridad

Chalecos y aro salvavidas

Amarras y defensas

OTROS

Pasarela plegable en carbono pintada blanca 2,2m

Mando a distancia para plataforma de popa







